



AMERICAN RACKS

SOLUCIONES INTEGRALES EN ARMARIOS OUTDOOR



AMERICAN RACKS

SOLUCIONES INTEGRALES EN ARMARIOS OUTDOOR



ARMARIOS DE EXTERIOR PARA TELECOMUNICACIONES

American Racks ofrece la solución de armarios adecuados para la intemperie, con distintos modelos que cubren las distintas necesidades de infraestructura, adecuándose a las necesidades presentes y futuras del mercado.

Nuestros armarios de exterior de doble y simple pared, cuentan con una protección de grados IP 55/65 o equivalente a normas de protección NEMA. Contamos con diversos modelos, esperando que los mismos se adapten a cada necesidad, con la posibilidad de servicio opcional, que nuestro sector de diseño pueda hacer cambios para adaptarse a las necesidades del cliente.

Su fabricación realizada, con materiales como Acero electro cincado, Aluminio, e inóxa haciendo que nuestros productos cumplan con las más altas exigencias de seguridad contra la corrosión y el vandalismo de los equipos.

La construcción responde a las normas internacionales:

Dimensionales: IEC 61969

Estanqueidad: IP/NEMA

Fijación de equipos: IEC 297 (19") EEC 917 (Métrico)

Contamos con un sector de ingeniería de pre venta, que asesora por la solución de metalmecánica del armario, como también de Climatización adecuada para cada necesidad.

Existe una amplia gama de soluciones como: Aire acondicionado de mochila, intercambiadores de calor, sistemas de ventilación con filtro, resistencias eléctricas. Soluciones de alarmas, control ambiental, cajas para disyuntores y térmicas.

Hemos incorporado alianzas con empresas de alcance mundial, para completar la solución con equipos de energía como Rectificadores, UPS, banco de baterías.

Nuestra experiencia de 50 años está a su servicio, esperando que nuestros productos formen una solución integral para sus proyectos.



IP 55/65

Armarios para uso en intemperie



El Modelo AR- E 401 está provisto con:

Puerta Frontal y posterior de doble pared, con cierre de tres puntos, cerradura de Samac.
Cuenta en todo su cierre con una empaquetadura de un sello de Neopreno de EPDM no degradable, que apoya contra el labio de la estructura garantizando un cierre hermético sobre la puerta.

- Techo con inclinación para evacuar depósitos de agua.
- Base Zócalo para amure y acometidas o su transportación
- Tornillería en acero inoxidable
- Sistema de construcción Anti vandalismo.
- Sistema de aterramiento

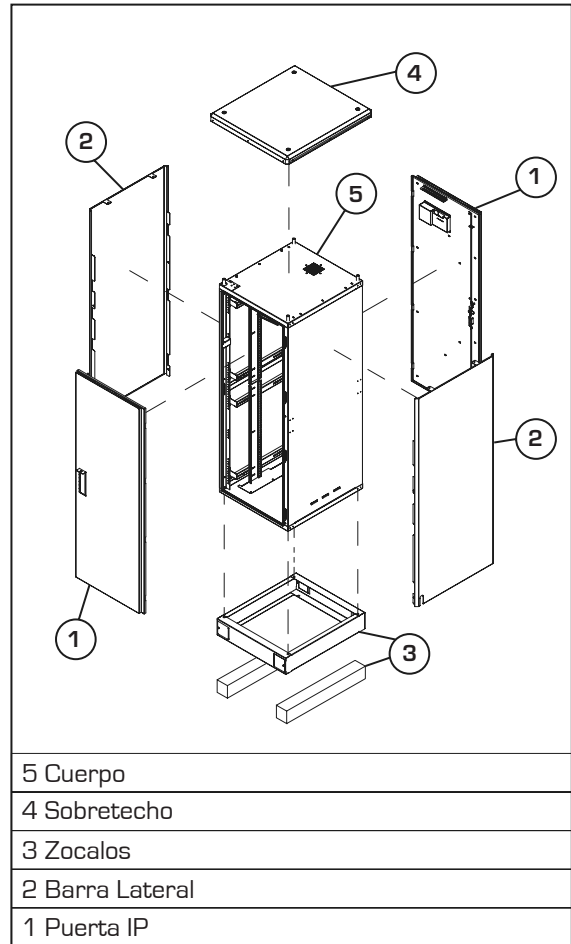
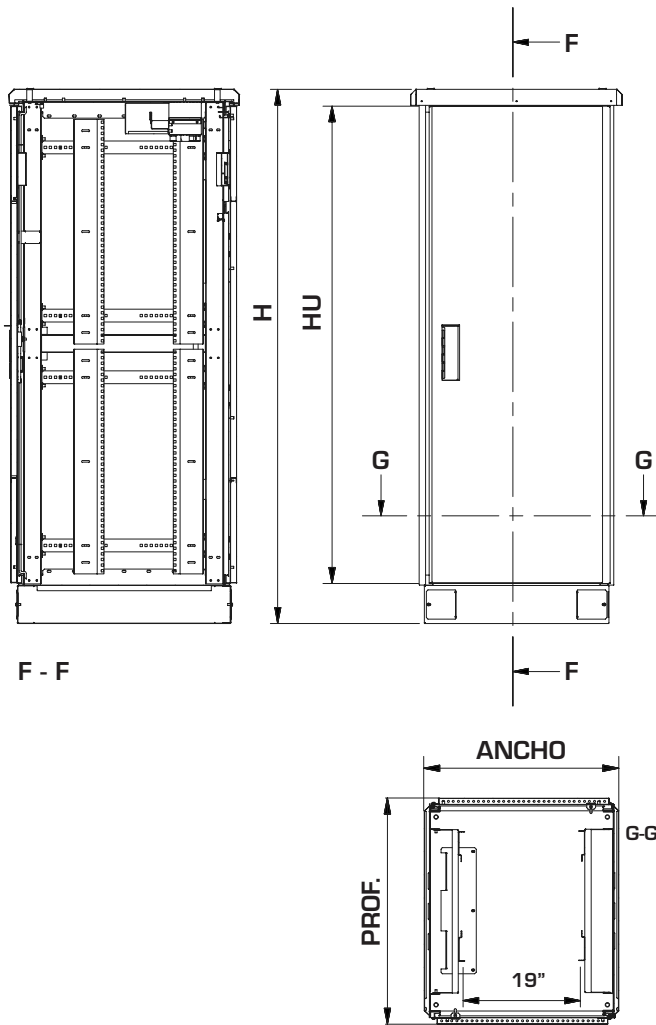
NORMAS DE FABRICACIÓN APLICADAS

- IEC 61969** [Dimensionales]
- IP55/NEMA 3R** [Estanqueidad]
- IEC 297/IEC 917**
- EMC: protección Electromagnética** [bajo pedido]
- Color RAL 7035** [contra rayos UV]



IP 55/65

Modelo AR-E 401



U	H		HU	
	[mm]	Inches	[mm]	Inches
25	1244	48,95"	1124	44,25"
41	1955	76,90"	1835	72,25"

Ancho		Profundidad	
[mm]	Inches	[mm]	Inches
700	27,5"	800	31,5"




CODIFICACION IP65

Código	Altura	Profundidad
		mm./inches
401-33-25	25 U	** 800 / 31,50"
401-33-41	41 U	** 800 / 31,50"









* Puerta Frontal. / Door forntalite.
 ** Puerta Frontal y Posterior. /
 Peso / Weight 25U 170Kg 375 pounds
 41U 225Kg 495 pounds

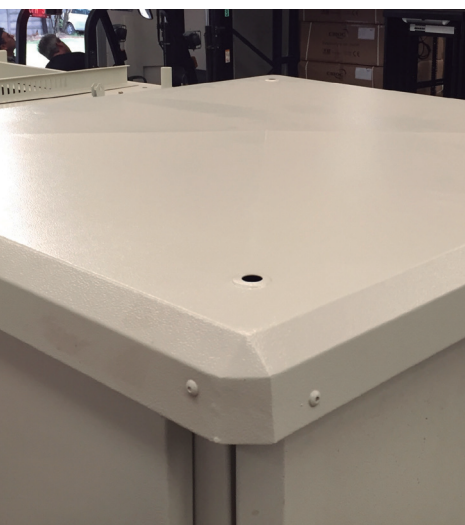
Índice de protección

PRIMERA CIFRA: PROTECCION CONTRA LOS CUERPOS SOLIDOS

IP	0	1	2	3	4	5	6
Test		Ø 52,5 mm. 	Ø 12,5 mm. 	Ø 2,5 mm. 	Ø 1 mm. 		
	Sin Protección	Protegido contra cuerpos superiores a 50mm. (Ej: contactos involuntarios de la mano).	Protegido contra cuerpos superiores a 12 mm (Ej: dedos de la mano).	Protegido contra cuerpos superiores a 2,5 mm (Ej: herramientas, cables, etc).	Protegido contra cuerpos superiores a 1 mm (Ej: herramientas finas, cables pequeños, etc).	Protegido contra el polvo (sin sedimentos perjudiciales).	Totalmente protegido contra el polvo.

SEGUNDA CIFRA, PROTECCIÓN CONTRA LOS LÍQUIDOS.

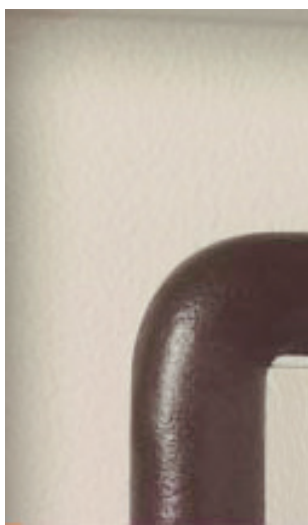
IP	0	1	2	3	4	5	6	7	8
Test									
	Sin Protección	Protegido contra caídas verticales de gotas de agua (condensación).	Protegido contra caídas de agua hasta 15° de la vertical.	Protegido contra el agua de lluvia hasta 60° de la vertical.	Protegido contra las proyecciones de agua en todas direcciones.	Protegido contra el lanzamiento de agua en todas direcciones.	Protegido contra el lanzamiento de agua similar a los golpes.	Protegido contra la inmersión.	Protegido contra los efectos prolongados de inmersión.



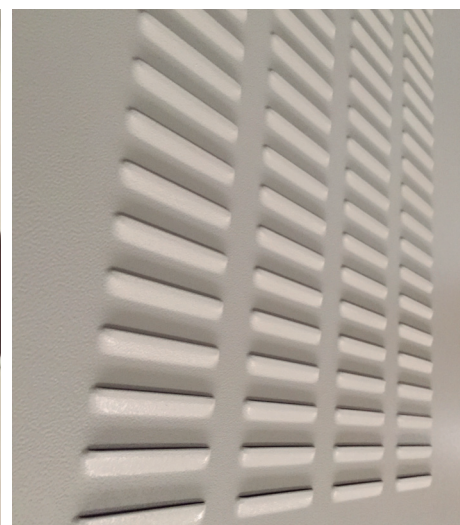
1. Techo con caída para evitar depositos de agua.



2. Cerradura de samac con cierre de 3 puntos.



3. Sello de neopreno EPDM.



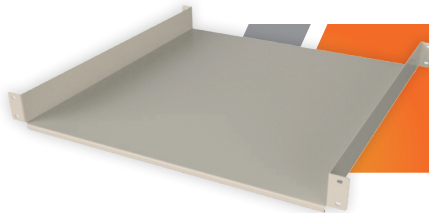
4. Sistema de ventilación.

Opcionales

BANDEJA PORTA BATERIAS

Bandeja reforzada fabricada en chapa galvanizada de 2mm. Capacidad de carga **400kg**.

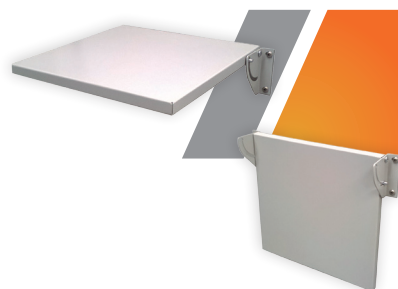
Dimensiones (mm):
Ancho **640**, Alto **68**, Profundidad **660**



BANDEJA PORTA NOTEBOOK

Bandeja rebatible fabricada en chapa galvanizada de **1.2mm**. Guias de chapa de acero de **2mm** de espesor cortadas en laser. Posicion de uso y guardado mediante ranura en las guias y una traba torneada accionada por resortes de compresión.

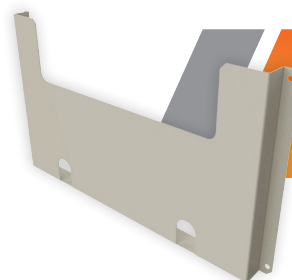
Dimensiones (mm):
Ancho **352** , Alto **215**, Profundidad **25**



BOLSILLO PORTA DOCUMENTO

Bolsillo de chapa plegada de **0.9mm** de espesor Fijación a la puerta mediante 4 tornillos M6.

Dimensiones (mm):
Ancho **352**, Alto **215**, Profundidad **25**



CONTROLADORA BTA - CRC

Sistema de Monitoreo de Parámetros y Control de Dispositivos para Rack Outdoor, mediante la información suministrada por diferentes tipos de sensores distribuidos en el Rack Outdoor

(Temperatura, Humedad, Presión, Puertas, Humo, etc)



Opcionales de climatización

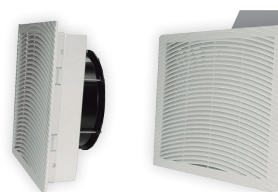
CLIMATIZACION DE ARMARIOS

Aire acondicionado 1400W / 2000W Hasta 7000W Intercambiador de Calor 600W 800W



VENTILADORES ESPECIALES

Ventiladores con cenefa y filtro.
220V 48V



RESISTENCIA CALEFACTORA

Con su utilización se impide la condensación del armario, impidiendo que la temperatura descienda por debajo del mínimo establecido, incluso en zonas muy frías.



CONTROL AMBIENTAL DEL ENTORNO DEL ARMARIO

El Sistema de Control de Parámetros Ambientales para Centros de datos **MPA 443**, proveen una solución específica al momento de controlar los sistemas de refrigeración y permite tareas correctivas inmediatas al momento de detectarse una falla. Posee 4 entradas para sensores analógicos con 5 rangos de trabajo en cada una, 4 entradas para detectores y 3 salidas de Relay para control de dispositivos externos.



SOLUCIONES INTEGRADAS DE ENERGÍA

Ofrecemos soluciones que incorporan tanto banco de baterías, soluciones de protección eléctrica Rectificadores de **48V DC**, de marcas que mantienen convenios con nuestra marca. Asesoramiento en proyectos.



ZTE中兴

EMERSON

Dantherm[®]
Air Handling

AMERICANRACKS

0810 444 6382 | americanracks.com